

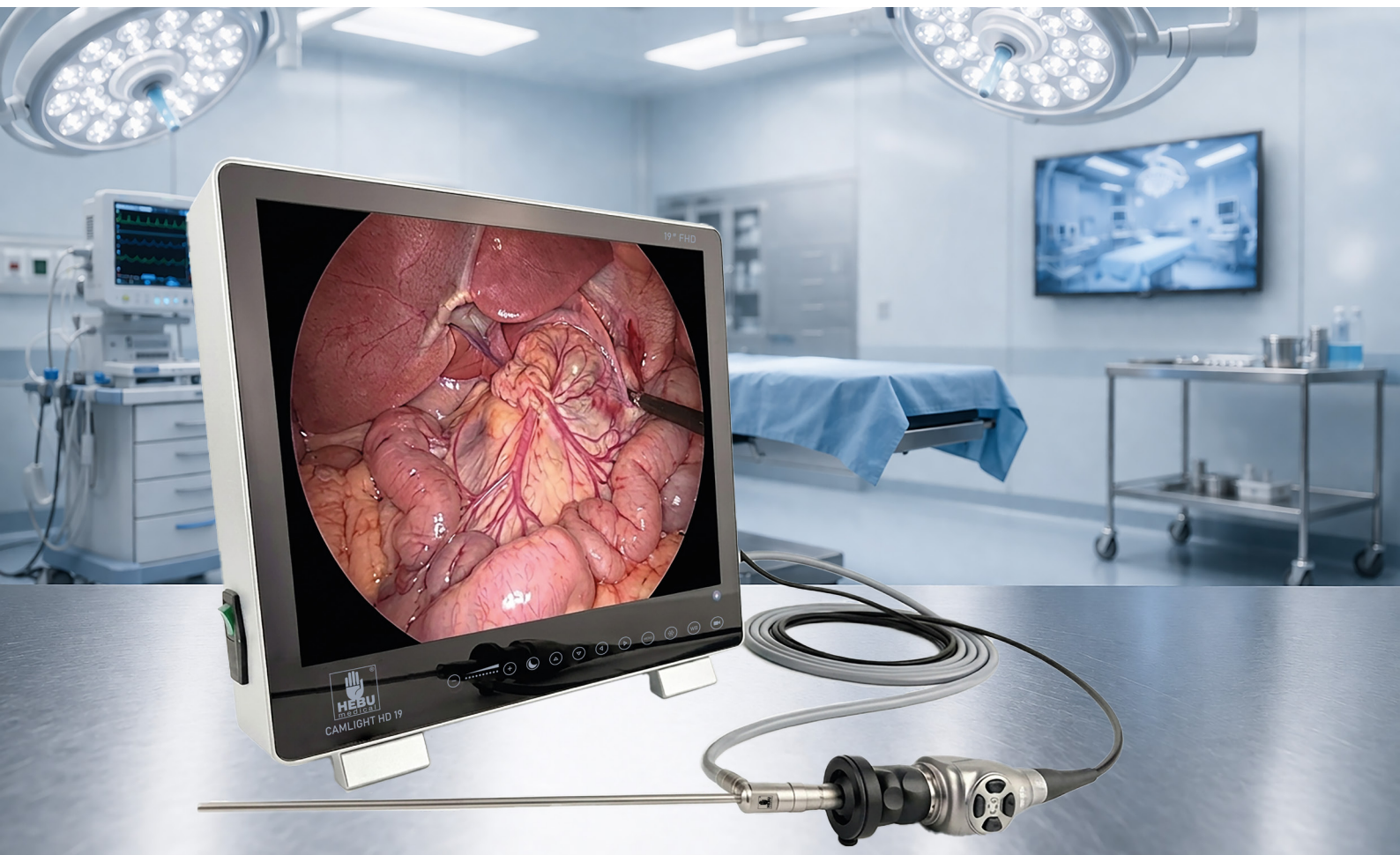


BiQ
medical



Hi-Class-Med
from Tuttlingen / Germany

www.HEBUmedical.de



D > ALL-IN-ONE GERÄTE UND MONITORE

GB > ALL-IN-ONE UNITS AND MONITORS

F > ALL-IN-ONE UNITÉS ET MONITEURS

E > ALL-IN-ONE UNIDADES Y MONITORES



All-in-one Gerät CAMLIGHT®
All-in-one Unit CAMLIGHT®
All-in-one Unité CAMLIGHT®
All-in-one Unidad CAMLIGHT®

BiQ
medical



www.HEBUmedical.de





> D

Unsere All-in-One Geräte CAMLIGHT® vereinen modernste Bildgebung, eine leistungsstarke Lichtquelle und eine hochwertige Kamera in einem kompakten System. Entwickelt für den täglichen Einsatz in Klinik und Praxis ermöglichen sie eine zuverlässige, effiziente und hochwertige endoskopische Diagnostik, bei minimalem Platzbedarf.

Die kompakte Bauweise sorgt für maximale Flexibilität: Die CAMLIGHT® lässt sich einfach transportieren und kann dank VESA-Standard an vorhandenen Halterungssystemen montiert werden.

Die intuitive Bedienung über das Touchdisplay ermöglicht eine schnelle und sichere Steuerung aller Funktionen. Aufnahme und Wiedergabe erfolgen direkt über das zentrale System, ganz ohne zusätzliche Geräte oder aufwendige Verkabelung.

Alle für die Endoskopie erforderlichen Komponenten sind in einem System vereint. Das reduziert Komplexität, spart Platz und schafft einen klar strukturierten sowie effizienten Arbeitsplatz.

Vorteile der CAMLIGHT®

- 4-in-1-System (Monitor, Lichtquelle, Kamera und Aufnahme-/Wiedergabegerät)
- Kompakt und platzsparend
- Stabiles Aluminiumgehäuse mit Tragegriff
- Hygienisch und leicht zu reinigen
- Sofort einsatzbereit dank Plug & Play

> GB

Our all-in-one systems CAMLIGHT® combine state-of-the-art imaging, a powerful light source and a high-quality camera in a compact system. Designed for daily use in clinics and practices, they enable reliable, efficient and high-quality endoscopic diagnostics with minimal space requirements.

The compact design ensures maximum flexibility: The CAMLIGHT® is easy to transport and can be mounted on existing mounting systems thanks to the VESA standard.

The intuitive operation via touchscreen allows quick and safe control of all functions. Recording and playback are performed directly via the central system, without additional devices or complex cabling.

All components required for endoscopy are integrated into one system. This reduces complexity, saves space and creates a clearly structured and efficient workspace.

Advantages of the CAMLIGHT®

- 4-in-1 system (monitor, light source, camera and recording/playback unit)
- Compact and space-saving
- Durable aluminum housing with carrying handle
- Hygienic and easy to clean
- Ready for immediate use thanks to plug & play

> F

Les systèmes tout-en-un CAMLIGHT® associent une technologie d'imagerie de pointe, une source lumineuse performante et une caméra de haute qualité dans un système compact. Conçus pour une utilisation quotidienne en clinique et en cabinet, ils permettent un diagnostic endoscopique fiable, efficace et de haute qualité avec un encombrement minimal.

La conception compacte garantit une flexibilité maximale : le CAMLIGHT® est facile à transporter et peut être monté sur des systèmes de fixation existants grâce à la norme VESA.

La commande intuitive via écran tactile permet un contrôle rapide et sûr de toutes les fonctions. L'enregistrement et la lecture s'effectuent directement via le système central, sans appareils supplémentaires ni câblage complexe.

Tous les composants nécessaires à l'endoscopie sont réunis dans un seul système. Cela réduit la complexité, économise de l'espace et crée un poste de travail clair et efficace.

Avantages du CAMLIGHT®

- Système 4-en-1 (moniteur, source lumineuse, caméra et unité d'enregistrement/lecture)
- Compact et peu encombrant
- Boîtier en aluminium robuste avec poignée de transport
- Hygiénique et facile à nettoyer
- Prêt à l'emploi grâce au plug & play

> E

Los sistemas todo en uno CAMLIGHT® combinan tecnología de imagen de última generación, una potente fuente de luz y una cámara de alta calidad en un sistema compacto. Diseñados para el uso diario en clínicas y consultas, permiten un diagnóstico endoscópico fiable, eficiente y de alta calidad con un espacio mínimo requerido.



El diseño compacto garantiza la máxima flexibilidad: el CAMLIGHT® es fácil de transportar y puede montarse en sistemas de soporte existentes gracias al estándar VESA.

El manejo intuitivo mediante pantalla táctil permite un control rápido y seguro de todas las funciones. La grabación y reproducción se realizan directamente a través del sistema central, sin dispositivos adicionales ni cableado complejo.

Todos los componentes necesarios para la endoscopia están integrados en un solo sistema. Esto reduce la complejidad, ahorra espacio y crea un entorno de trabajo claro y eficiente.

Ventajas del CAMLIGHT®

- Sistema 4 en 1 (monitor, fuente de luz, cámara y unidad de grabación/reproducción)
- Compacto y ahorra espacio
- Carcasa de aluminio resistente con asa de transporte
- Higiénico y fácil de limpiar
- Listo para usar gracias a plug & play

	 HL9219-20 CAMLIGHT® HD 19	 HL9222-25 CAMLIGHT® HD 22
Bildqualität (HD / 4K) Image Quality (HD / 4K) Qualité d'image (HD / 4K) Calidad de imagen (HD / 4K)	HD	HD
Aufnahmefunktion Recording function Fonction d'enregistrement Función de grabación	✓	✓
Wiedergabefunktion am Gerät Playback function on the device Fonction de lecture sur l'appareil Función de reproducción en el dispositivo	✗	✓
Touchdisplay zur Bedienung Touchscreen control Écran tactile pour la commande Pantalla táctil para el manejo	✗	✓
Größe & Gewicht Dimensions & Weight Dimensions et poids Dimensiones y peso	430 x 400 x 105 mm & 9,0 kg	528 x 370 x 105 mm & 9,8 kg



HL9222-26

CAMLIGHT® HD 22 STROBOSCOPY



HL9227-45

CAMLIGHT® 4K 27



HL9232-45

CAMLIGHT® 4K 32

HD

4K

4K



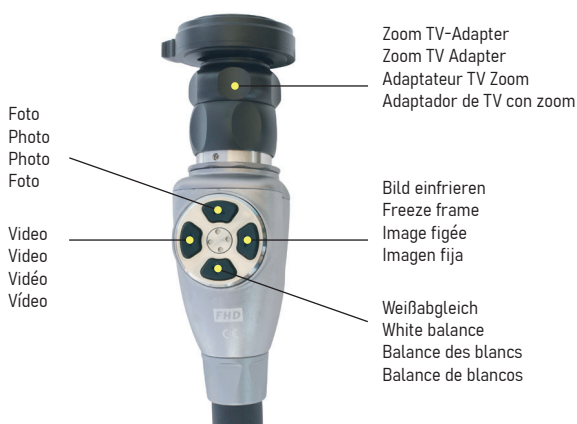
528 x 370 x 105 mm & 9,8 kg

660 x 450 x 105 mm & 15 kg

759 x 487 x 105 mm & 16 kg



HL9219-20 CAMLIGHT® HD 19



HD Kamerakopf mit HD Zoom TV-Adapter (18-35 mm)
 HD camera head with HD zoom TV adapter (18-35 mm)
 Tête de caméra HD avec adaptateur TV à zoom HD (18-35 mm)
 Cabezal de cámara HD con adaptador de TV con zoom HD (18-35 mm)



Lichtkabel 3 m, Ø 3,5 mm mit Storz Adapter
 Light cable, 3 m, Ø 3,5 mm, with Storz adapter
 Câble d'éclairage, 3 m, Ø 3,5 mm, avec adaptateur Storz
 Cable de luz, 3 m, Ø 3,5 mm, con adaptador Storz

> **D**

Technische Daten:

- 19" HD Monitor
- Bildwiederholrate: 50/60 Hz
- 1/2.3" CMOS HD Kamera
- Lichtquelle mit 80 W
- Farbtemperatur: 6.500 K
- USB-Aufnahmefunktion
- Ausgänge: 1x HDMI, 1x DVI, 1x CVBS, 1x USB
- Abmessungen: 430 x 400 x 105 mm
- Gewicht: 9,0 kg
- IPX8 wasserdicht (Kamerakopf)

Inklusive:

- HD Kamerakopf mit HD Zoom TV-Adapter (18-35 mm)
- Lichtkabel 3 m, Ø 3,5 mm mit Storz Adapter
- DVI-Kabel
- 64 GB USB-Stick
- Stabiler Aluminium Transportkoffer

> **F**

Caractéristiques techniques:

- Moniteur HD 19"
- Taux de rafraîchissement : 50/60 Hz
- Caméra HD CMOS 1/2.3"
- Source lumineuse de 80 W
- Température de couleur : 6.500 K
- Fonction d'enregistrement USB
- Sorties : 1x HDMI, 1x DVI, 1x CVBS, 1x USB
- Dimensions : 430 x 400 x 105 mm
- Poids : 9,0 kg
- Étanche IPX8 (tête de caméra)

Inclus:

- Tête de caméra HD avec adaptateur TV zoom HD (18-35 mm)
- Câble de lumière 3 m, Ø 3,5 mm avec adaptateur Storz
- Câble DVI
- Clé USB 64 GB
- Mallette de transport en aluminium résistante

> **GB**

Technical data:

- 19" HD monitor
- Refresh rate: 50/60 Hz
- 1/2.3" CMOS HD camera
- Light source with 80 W
- Color temperature: 6.500 K
- USB recording function
- Outputs: 1x HDMI, 1x DVI, 1x CVBS, 1x USB
- Dimensions: 430 x 400 x 105 mm
- Weight: 9,0 kg
- IPX8 waterproof (camera head)

Included:

- HD camera head with HD zoom TV adapter (18-35 mm)
- Light cable 3 m, Ø 3.5 mm with Storz adapter
- DVI cable
- 64 GB USB stick
- Durable aluminum carrying case

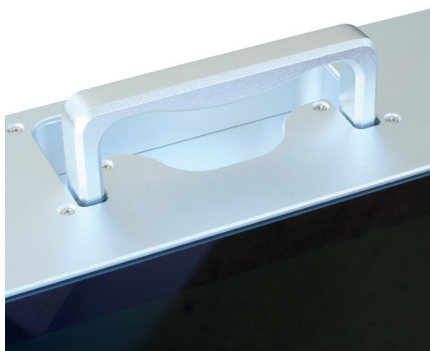
> **E**

Datos técnicos:

- Monitor HD de 19"
- Frecuencia de actualización: 50/60 Hz
- Cámara HD CMOS de 1/2.3"
- Fuente de luz de 80 W
- Temperatura de color: 6.500 K
- Función de grabación USB
- Salidas: 1x HDMI, 1x DVI, 1x CVBS, 1x USB
- Dimensiones: 430 x 400 x 105 mm
- Peso: 9,0 kg
- Impermeable IPX8 (cabezal de cámara)

Incluye:

- Cabezal de cámara HD con adaptador TV zoom HD (18-35 mm)
- Cable de luz 3 m, Ø 3,5 mm con adaptador Storz
- Cable DVI
- Memoria USB de 64 GB
- Maletín de transporte de aluminio resistente



Hochwertiger Aluminium Tragegriff
 High-quality aluminum carrying handle
 Poignée de transport en aluminium de haute qualité
 Asa de transporte de aluminio de alta calidad

Aktive Kühlung auf der Rückseite
 Active cooling on the back
 Refroidissement actif à l'arrière
 Refrigeración activa en la parte trasera



Kompatibel mit VESA Standard Halterungssystem
 Compatible with VESA standard mounting system
 Compatible avec les systèmes de fixation standard VESA
 Compatible con los sistemas de montaje estándar VESA

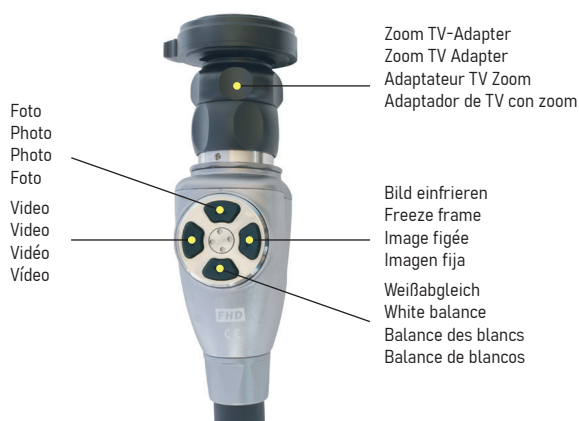


Stabiler Aluminium Transportkoffer
 Durable aluminum carrying case
 Mallette de transport en aluminium résistante
 Maletín de transporte de aluminio resistente



HL9222-25 CAMLIGHT® HD 22

HL9222-26 CAMLIGHT® HD 22 STROBOSCOPY *



HD Kamerakopf mit HD Zoom TV-Adapter (18-35 mm)
 HD camera head with HD zoom TV adapter (18-35 mm)
 Tête de caméra HD avec adaptateur TV à zoom HD (18-35 mm)
 Cabezal de cámara HD con adaptador de TV con zoom HD (18-35 mm)



Touchdisplay zur Bedienung
 Touchscreen control
 Écran tactile pour la commande
 Pantalla táctil para el manejo

> **D**

Technische Daten:

- 22" HD Monitor
- Bildwiederholrate: 50/60 Hz
- 1/2.3" CMOS HD Kamera
- Lichtquelle mit 80 W
- Farbtemperatur: 6.500 K
- Touchdisplay zur Bedienung
- USB-Aufnahmefunktion
- Ausgänge: 1x HDMI, 1x DVI, 1x CVBS, 2x USB
- Abmessungen: 528 x 370 x 105 mm
- Gewicht: 9,8 kg
- IPX8 wasserdicht (Kamerakopf)

Inklusive:

- HD Kamerakopf mit HD Zoom TV-Adapter (18-35 mm)
- Lichtkabel 3 m, Ø 3,5 mm mit Storz Adapter
- DVI-Kabel
- 64 GB USB-Stick
- Stabiler Aluminium Transportkoffer

> **F**

Caractéristiques techniques:

- Moniteur HD 22"
- Taux de rafraîchissement : 50/60 Hz
- Caméra HD CMOS 1/2.3"
- Source lumineuse de 80 W
- Température de couleur : 6.500 K
- Écran tactile pour la commande
- Fonction d'enregistrement USB
- Sorties : 1x HDMI, 1x DVI, 1x CVBS, 2x USB
- Dimensions : 528 x 370 x 105 mm
- Poids : 9,8 kg
- Étanche IPX8 (tête de caméra)

Inclus:

- Tête de caméra HD avec adaptateur TV zoom HD (18-35 mm)
- Câble de lumière 3 m, Ø 3,5 mm avec adaptateur Storz
- Câble DVI
- Clé USB 64 GB
- Mallette de transport en aluminium résistante

> **GB**

Technical data:

- 22" HD monitor
- Refresh rate: 50/60 Hz
- 1/2.3" CMOS HD camera
- Light source with 80 W
- Color temperature: 6.500 K
- Touchscreen control
- USB recording function
- Outputs: 1x HDMI, 1x DVI, 1x CVBS, 2x USB
- Dimensions: 528 x 370 x 105 mm
- Weight: 9,8 kg
- IPX8 waterproof (camera head)

Included:

- HD camera head with HD zoom TV adapter (18-35 mm)
- Light cable 3 m, Ø 3.5 mm with Storz adapter
- DVI cable
- 64 GB USB stick
- Durable aluminum carrying case

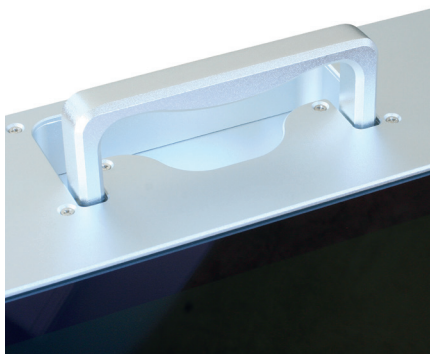
> **E**

Datos técnicos:

- Monitor HD de 22"
- Frecuencia de actualización: 50/60 Hz
- Cámara HD CMOS de 1/2.3"
- Fuente de luz de 80 W
- Temperatura de color: 6.500 K
- Pantalla táctil para el manejo
- Función de grabación USB
- Salidas: 1x HDMI, 1x DVI, 1x CVBS, 2x USB
- Dimensiones: 528 x 370 x 105 mm
- Peso: 9,8 kg
- Impermeable IPX8 (cabezal de cámara)

Incluye:

- Cabezal de cámara HD con adaptador TV zoom HD (18-35 mm)
- Cable de luz 3 m, Ø 3,5 mm con adaptador Storz
- Cable DVI
- Memoria USB de 64 GB
- Maletín de transporte de aluminio resistente



Hochwertiger Aluminium Tragegriff
 High-quality aluminum carrying handle
 Poignée de transport en aluminium de haute qualité
 Asa de transporte de aluminio de alta calidad

Aktive Kühlung auf der Rückseite
 Active cooling on the back
 Refroidissement actif à l'arrière
 Refrigeración activa en la parte trasera



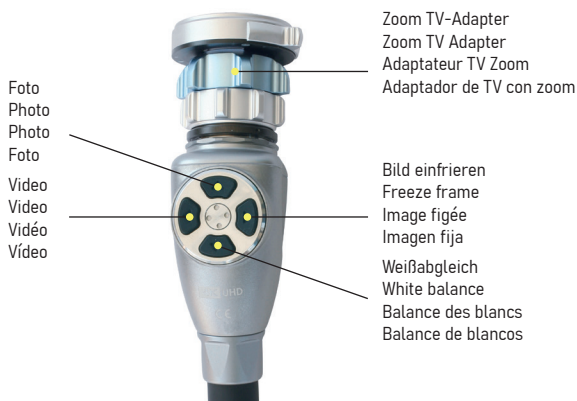
Kompatibel mit VESA Standard Halterungssystem
 Compatible with VESA standard mounting system
 Compatible avec les systèmes de fixation standard VESA
 Compatible con los sistemas de montaje estándar VESA



Stabiler Aluminium Transportkoffer
 Durable aluminum carrying case
 Mallette de transport en aluminium résistante
 Maletín de transporte de aluminio resistente



HL9227-45 CAMLIGHT® 4K 27



4K Kamerakopf mit 4K Zoom TV-Adapter (14-32 mm)
 4K camera head with 4K zoom TV adapter (14-32 mm)
 Tête de caméra 4K avec adaptateur TV à zoom 4K (14-32 mm)
 Cabezal de cámara 4K con adaptador de TV con zoom 4K (14-32 mm)



Touchdisplay zur Bedienung
 Touchscreen control
 Écran tactile pour la commande
 Pantalla táctil para el manejo

> **D**

Technische Daten:

- 27" 4K Monitor
- Bildwiederholrate: 50/60 Hz
- 1/1.8" CMOS 4K Kamera
- Lichtquelle mit 80 W
- Farbtemperatur: 6.500 K
- Touchdisplay zur Bedienung
- USB-Aufnahmefunktion
- Ausgänge: 2x HDMI, 1x DVI, 1x 3G-SDI, 2x USB
- Abmessungen: 660 x 450 x 105 mm
- Gewicht: 15 kg
- IPX8 wasserdicht (Kamerakopf)

Inklusive:

- 4K Kamerakopf mit 4K Zoom TV-Adapter (14–32 mm)
- Lichtkabel 3 m, Ø 4,8 mm mit Storz Adapter
- DVI-Kabel
- 128 GB USB-Stick

> **F**

Caractéristiques techniques:

- Moniteur 4K 27"
- Taux de rafraîchissement : 50/60 Hz
- Caméra 4K CMOS 1/1.8"
- Source lumineuse de 80 W
- Température de couleur : 6.500 K
- Écran tactile pour la commande
- Fonction d'enregistrement USB
- Sorties : 2x HDMI, 1x DVI, 1x 3G-SDI, 2x USB
- Dimensions : 660 x 450 x 105 mm
- Poids : 15 kg
- Étanche IPX8 (tête de caméra)

Inclus:

- Tête de caméra 4K avec adaptateur TV zoom 4K (14–32 mm)
- Câble de lumière 3 m, Ø 4,8 mm avec adaptateur Storz
- Câble DVI
- Clé USB 128 GB

> **GB**

Technical data:

- 27" 4K monitor
- Refresh rate: 50/60 Hz
- 1/1.8" CMOS 4K camera
- Light source with 80 W
- Color temperature: 6.500 K
- Touchscreen control
- USB recording function
- Outputs: 2x HDMI, 1x DVI, 1x 3G-SDI, 2x USB
- Dimensions: 660 x 450 x 105 mm
- Weight: 15 kg
- IPX8 waterproof (camera head)

Included:

- 4K camera head with 4K zoom TV adapter (14–32 mm)
- Light cable 3 m, Ø 4,8 mm with Storz adapter
- DVI cable
- 128 GB USB stick

> **E**

Datos técnicos:

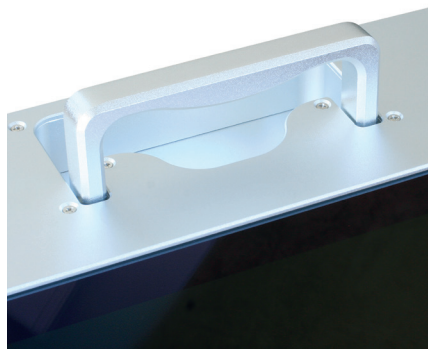
- Monitor 4K de 27"
- Frecuencia de actualización: 50/60 Hz
- Cámara 4K CMOS de 1/1.8"
- Fuente de luz de 80 W
- Temperatura de color: 6.500 K
- Pantalla táctil para el manejo
- Función de grabación USB
- Salidas: 2x HDMI, 1x DVI, 1x 3G-SDI, 2x USB
- Dimensiones: 660 x 450 x 105 mm
- Peso: 15 kg
- Impermeable IPX8 (cabezal de cámara)

Incluye:

- Cabezal de cámara 4K con adaptador TV zoom 4K (14–32 mm)
- Cable de luz 3 m, Ø 4,8 mm con adaptador Storz
- Cable DVI
- Memoria USB de 128 GB



Lichtkabel 3 m, Ø 4,8 mm mit Storz Adapter
 Light cable, 3 m, Ø 4,8 mm, with Storz adapter
 Câble d'éclairage, 3 m, Ø 4,8 mm, avec adaptateur Storz
 Cable de luz, 3 m, Ø 4,8 mm, con adaptador Storz



Hochwertiger Aluminium Tragegriff
 High-quality aluminum carrying handle
 Poignée de transport en aluminium de haute qualité
 Asa de transporte de aluminio de alta calidad

Aktive Kühlung auf der Rückseite
 Active cooling on the back
 Refroidissement actif à l'arrière
 Refrigeración activa en la parte trasera



Kompatibel mit VESA Standard Halterungssystem
 Compatible with VESA standard mounting system
 Compatible avec les systèmes de fixation standard VESA
 Compatible con los sistemas de montaje estándar VESA



HL9232-45 CAMLIGHT® 4K 32

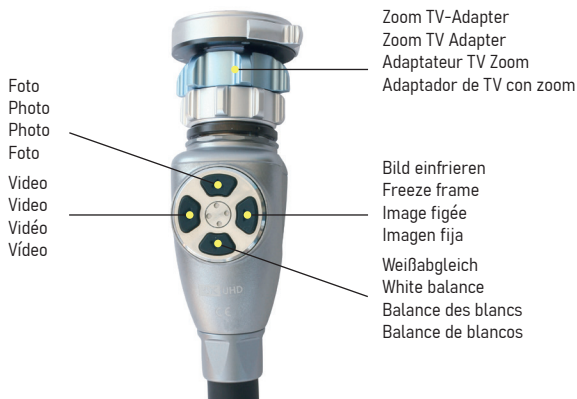


Foto
 Photo
 Photo
 Foto
 Video
 Video
 Vidéo
 Vídeo

Zoom TV-Adapter
 Zoom TV Adapter
 Adaptateur TV Zoom
 Adaptador de TV con zoom
 Bild einfrieren
 Freeze frame
 Image figée
 Imagen fija
 Weißabgleich
 White balance
 Balance des blancs
 Balance de blancos



Touchdisplay zur Bedienung
 Touchscreen control
 Écran tactile pour la commande
 Pantalla táctil para el manejo

4K Kamerakopf mit 4K Zoom TV-Adapter (14-32 mm)
 4K camera head with 4K zoom TV adapter (14-32 mm)
 Tête de caméra 4K avec adaptateur TV à zoom 4K (14-32 mm)
 Cabezal de cámara 4K con adaptador de TV con zoom 4K (14-32 mm)

> **D**

Technische Daten:

- 32" 4K Monitor
- Bildwiederholrate: 50/60 Hz
- 1/1.8" CMOS 4K Kamera
- Lichtquelle mit 80 W
- Farbtemperatur: 6.500 K
- Touchdisplay zur Bedienung
- USB-Aufnahmefunktion
- Ausgänge: 2x HDMI, 1x DVI, 1x 3G-SDI, 2x USB
- Abmessungen: 759 x 487 x 105 mm
- Gewicht: 16 kg
- IPX8 wasserdicht (Kamerakopf)

Inklusive:

- 4K Kamerakopf mit 4K Zoom TV-Adapter (14–32 mm)
- Lichtkabel 3 m, Ø 4,8 mm mit Storz Adapter
- DVI-Kabel
- 128 GB USB-Stick

> **F**

Caractéristiques techniques:

- Moniteur 4K 32"
- Taux de rafraîchissement : 50/60 Hz
- Caméra 4K CMOS 1/1.8"
- Source lumineuse de 80 W
- Température de couleur : 6.500 K
- Écran tactile pour la commande
- Fonction d'enregistrement USB
- Sorties : 2x HDMI, 1x DVI, 1x 3G-SDI, 2x USB
- Dimensions : 759 x 487 x 105 mm
- Poids : 16 kg
- Étanche IPX8 (tête de caméra)

Inclus:

- Tête de caméra 4K avec adaptateur TV zoom 4K (14–32 mm)
- Câble de lumière 3 m, Ø 4,8 mm avec adaptateur Storz
- Câble DVI
- Clé USB 128 GB

> **GB**

Technical data:

- 32" 4K monitor
- Refresh rate: 50/60 Hz
- 1/1.8" CMOS 4K camera
- Light source with 80 W
- Color temperature: 6.500 K
- Touchscreen control
- USB recording function
- Outputs: 2x HDMI, 1x DVI, 1x 3G-SDI, 2x USB
- Dimensions: 759 x 487 x 105 mm
- Weight: 16 kg
- IPX8 waterproof (camera head)

Included:

- 4K camera head with 4K zoom TV adapter (14–32 mm)
- Light cable 3 m, Ø 4,8 mm with Storz adapter
- DVI cable
- 128 GB USB stick

> **E**

Datos técnicos:

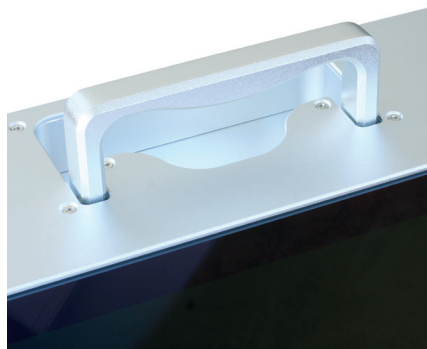
- Monitor 4K de 32"
- Frecuencia de actualización: 50/60 Hz
- Cámara 4K CMOS de 1/1.8"
- Fuente de luz de 80 W
- Temperatura de color: 6.500 K
- Pantalla táctil para el manejo
- Función de grabación USB
- Salidas: 2x HDMI, 1x DVI, 1x 3G-SDI, 2x USB
- Dimensiones: 759 x 487 x 105 mm
- Peso: 16 kg
- Impermeable IPX8 (cabezal de cámara)

Incluye:

- Cabezal de cámara 4K con adaptador TV zoom 4K (14–32 mm)
- Cable de luz 3 m, Ø 4,8 mm con adaptador Storz
- Cable DVI
- Memoria USB de 128 GB



Lichtkabel 3 m, Ø 4,8 mm mit Storz Adapter
 Light cable, 3 m, Ø 4,8 mm, with Storz adapter
 Câble d'éclairage, 3 m, Ø 4,8 mm, avec adaptateur Storz
 Cable de luz, 3 m, Ø 4,8 mm, con adaptador Storz

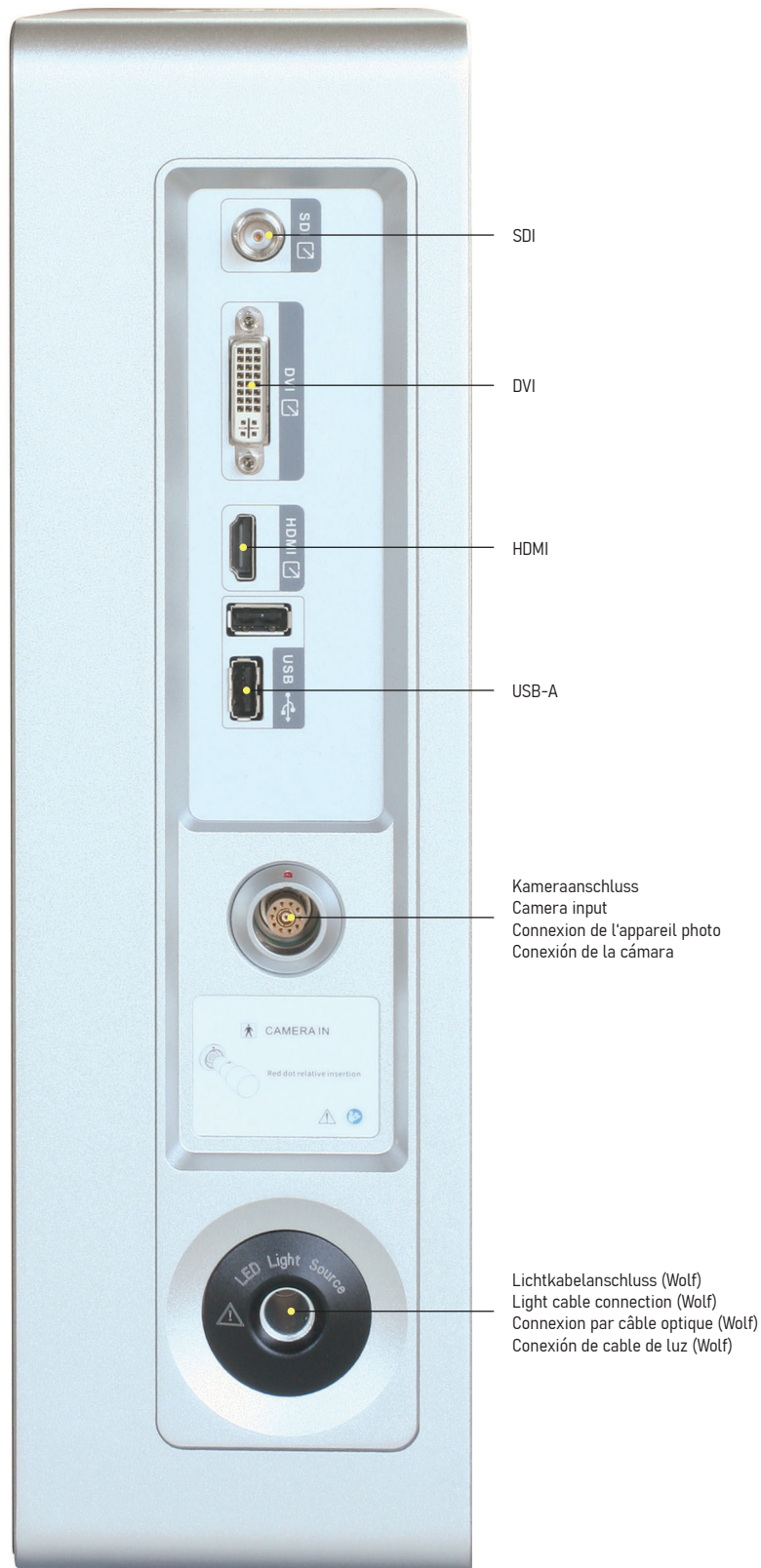


Hochwertiger Aluminium Tragegriff
 High-quality aluminum carrying handle
 Poignée de transport en aluminium de haute qualité
 Asa de transporte de aluminio de alta calidad

Aktive Kühlung auf der Rückseite
 Active cooling on the back
 Refroidissement actif à l'arrière
 Refrigeración activa en la parte trasera

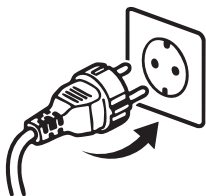


Kompatibel mit VESA Standard Halterungssystem
 Compatible with VESA standard mounting system
 Compatible avec les systèmes de fixation standard VESA
 Compatible con los sistemas de montaje estándar VESA



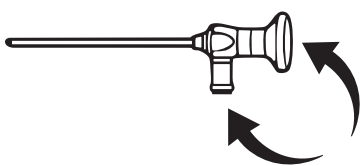
Erklärung der einfachen Funktionsweise der CAMLIGHT®
 Explanation of the simple operation of the CAMLIGHT®
 Explication du fonctionnement simple du CAMLIGHT®
 Explicación del funcionamiento sencillo del CAMLIGHT®

1.



Anschließen (Strom, Lichtleitkabel, Kamerakopf und USB-Stick)
 Connect (power, light cable, camera head and USB stick)
 Raccorder (alimentation, câble de lumière, tête de caméra et clé USB)
 Conectar (alimentación, cable de luz, cabezal de cámara y memoria USB)

2.



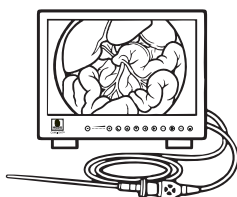
Endoskop anschließen (Lichtleitkabel und Kamerakopf)
 Connect endoscope (light cable and camera head)
 Raccorder l'endoscope (câble de lumière et tête de caméra)
 Conectar el endoscopio (cable de luz y cabezal de cámara)

3.



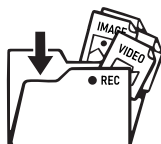
Einschalten
 Switch on
 Allumer
 Encender

4.

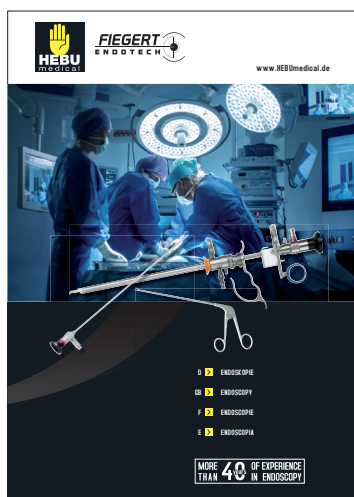


Diagnostik
 Diagnostics
 Diagnostic
 Diagnóstico

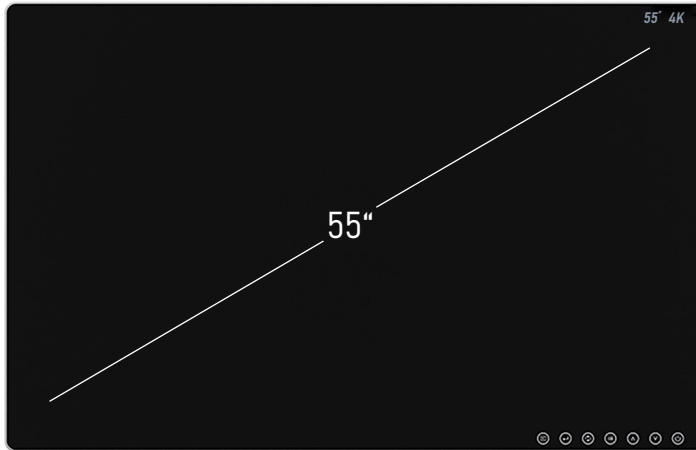
5.



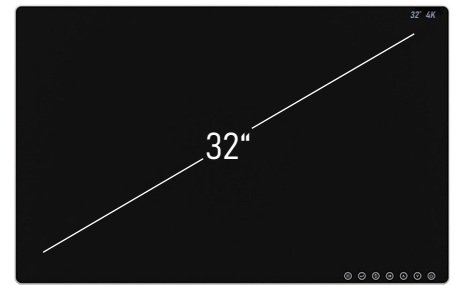
Dokumentation
 Documentation
 Documentation
 Documentación



Eine große Auswahl an passenden Endoskopieartikeln finden Sie in unserem Endoskopiekatalog.
 You'll find a great collection of endoscopy equipment in our endoscopy catalog.
 Vous trouverez une vaste gamme de matériel d'endoscopie dans notre catalogue dédié à l'endoscopie.
 En nuestro catálogo de endoscopia encontrarás una amplia selección de equipos de endoscopia.

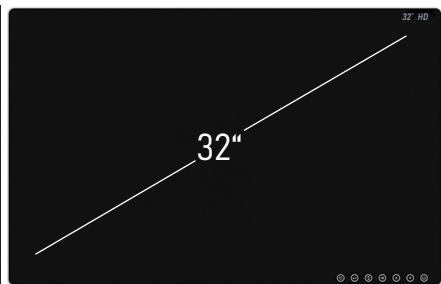


HL9255-40

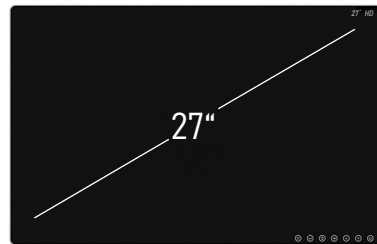


HL9232-40

Bildqualität (HD / 4K) Image Quality (HD / 4K) Qualité d'image (HD / 4K) Calidad de imagen (HD / 4K)	4K	4K
Kontrastverhältnis Contrast ratio Rapport de contraste Relación de contraste	1.200:1	1.350:1
Bildwiederholrate Refresh rate Taux de rafraîchissement Taux de rafraîchissement	50/60 Hz	50/60 Hz
Helligkeit Brightness Luminosité Brillo	600 cd/m ²	850 cd/m ²
Betrachtungswinkel Viewing Angle Angle de vision Ángulo de visión	178° / 178°	178° / 178°
Anschlüsse Connections Connexions Conexiones	2x HDMI, 2x DP	2x HDMI, 2x DP
VESA Standard Halterungssystem VESA standard mounting system Système de fixation standard VESA Sistema de montaje estándar VESA	✓	✓



HL9232-20



HL9227-20



HL9221-20

	HD	HD	HD
	1.300:1	1.000:1	1.000:1
	50/60 Hz	50/60 Hz	50/60 Hz
	500 cd/m ²	400 cd/m ²	800 cd/m ²
	178° / 178°	178° / 178°	178° / 178°
	HDMI, DVI, VGA, CVBS, S-VIDEO	HDMI, DVI, VGA, CVBS, S-VIDEO	HDMI, DVI, VGA, CVBS, S-VIDEO
	✓	✓	✓



HL9200-07 19" & 22" Monitorständer nur für Monitor geeignet
 Monitor stand for monitors only
 Support de moniteur uniquement pour moniteurs
HL9200-14 27" & 32" Soporte de monitor solo para monitores



HL9600-10 Endoskopie-Video-Trolley „Arztpraxis“
 Endoscopy video trolley „Doctor's Office“
 Chariot vidéo d'endoscopie „cabinet médical“
 Carro de vídeo para endoscopia „Consultorio médico“

> D

Merkmale von HL9600-10:

- Endoskop- / Kamerahalter
- Halterung für Monitor (22", 27", 32")
- Drei hochwertige Aluminiumablagefläche (BxT) 45 x 43 cm
Belastbar 50 kg, höhenverstellbar
- 1 Schublade
- 1 Säule Aluminiumprofil mit Kabelkanal
- Elektrisch leitfähige Räder Ø 10 cm
- Höhe des Trolleys: 168 cm
- Gewicht des Trolleys: 40 kg
- VESA Standard Halterungssystem

> GB

Features of HL9600-10:

- Endoscope/camera holder
- Monitor mount (22", 27", 32")
- Three high-quality aluminum shelves (WxD) 45 x 43 cm
Load capacity 50 kg, height-adjustable
- 1 Drawer
- 1 aluminum profile column with cable duct
- Electrically conductive wheels Ø 10 cm
- Height of trolley: 168 cm
- Weight of trolley: 40 kg
- VESA standard mounting system

> F

Caractéristiques du HL9600-10:

- Support pour endoscope/caméra
- Support pour moniteur (22", 27", 32")
- Trois étagères en aluminium de haute qualité (L x P) 45 x 43 cm
Capacité de charge 50 kg, réglables en hauteur
- 1 tiroir
- 1 colonne en profilé d'aluminium avec goulotte pour câbles
- Roulettes conductrices d'électricité Ø 10 cm
- Hauteur du chariot : 168 cm
- Poids du chariot : 40 kg
- Système de fixation standard VESA

> E

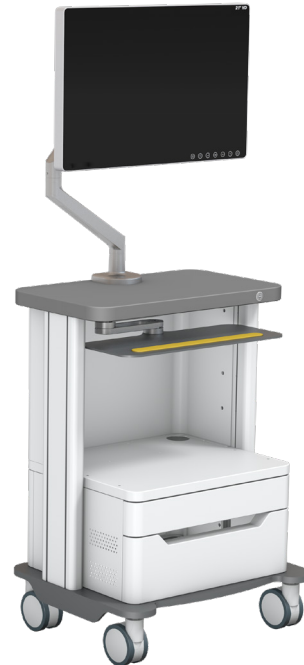
Características del HL9600-10:

- Soporte para endoscopio/cámara
- Soporte para monitor (22", 27", 32")
- Tres estantes de aluminio de alta calidad (An x Pr) 45 x 43 cm
Capacidad de carga 50 kg, altura regulable
- 1 Cajón
- 1 columna de perfil de aluminio con conducto para cables
- Ruedas conductoras de electricidad Ø 10 cm
- Altura del carro: 168 cm
- Peso del carro: 40 kg
- Sistema de montaje estándar VESA



HL9600-20

Endoskopie-Video-Trolley „Klinik“
 Endoscopy video trolley „Clinic“
 Chariot vidéo d'endoscopie „Clinic“
 Carro de vídeo para endoscopia „Clinic“



HL9600-25

Endoskopie-Video-Trolley „Klinik“ klein
 Endoscopy video trolley „Clinic“ small
 Chariot vidéo d'endoscopie „Clinic“ petit
 Carro de vídeo para endoscopia „Clinic“ pequeño

> D

Merkmale:

- Endoskop- / Kamerahalter
- Halterung für Monitor (22", 27", 32")
- Vier (HL9600-20) / eine (HL9600-25) hochwertige Aluminiumablagefläche (BxT) 59 x 48 cm
Belastbar 50 kg, höhenverstellbar
- 1 Schublade
- 1 Säule Aluminiumprofil mit Kabelkanal
- Elektrisch leitfähige und leise Räder Ø 10 cm
- Abmessungen des Wagens (HxBxT): 160 x 80 x 60 cm
- Gewicht des Trolleys: (HL9600-20) 50 kg / (HL9600-25) 45 kg
- VESA Standard Halterungssystem

> GB

Features:

- Endoscope/camera holder
- Monitor mount (22", 27", 32")
- Four (HL9600-20) / one (HL9600-25) high-quality aluminum shelf (WxD) 59 x 48 cm
Load capacity 50 kg, height-adjustable
- 1 Drawer
- 1 aluminum profile column with cable duct
- Electrically conductive and quiet wheels Ø 10 cm
- Dimensions of the trolley (HxWxD): 160 x 80 x 60 cm
- Weight of the trolley: (HL9600-20) 50 kg / (HL9600-25) 45 kg
- VESA standard mounting system

> F

Caractéristiques:

- Support pour endoscope/caméra
- Support pour moniteur (22", 27", 32")
- Quatre (HL9600-20) / une (HL9600-25) étagères en aluminium de haute qualité (L x P) 59 x 48 cm
Capacité de charge 50 kg, réglables en hauteur
- 1 Tiroir
- 1 colonne en profilé d'aluminium avec goulotte pour câbles
- Roulettes conductrices d'électricité et silencieuses Ø 10 cm
- Dimensions du chariot (H x L x P) : 160 x 80 x 60 cm
- Poids du chariot : (HL9600-20) 50 kg / (HL9600-25) 45 kg
- Système de fixation standard VESA

> E

Características:

- Soporte para endoscopio/cámara
- Soporte para monitor (22", 27", 32")
- Cuatro (HL9600-20) / una (HL9600-25) bandejas de aluminio de alta calidad (An x Pr) 59 x 48 cm
Capacidad de carga 50 kg, altura ajustable
- 1 Cajón
- 1 columna de perfil de aluminio con conducto para cables
- Ruedas eléctricamente conductoras y silenciosas Ø 10 cm
- Dimensiones del carro (Al x An x Pr): 160 x 80 x 60 cm
- Peso del carro: (HL9600-20) 50 kg / (HL9600-25) 45 kg
- Sistema de montaje estándar VESA

> D

Unser umfangreiches Instrumentarium umfasst über 10.000 verschiedene Instrumente. Sie finden es im Internet. Oder fordern Sie unseren Katalog an.

> GB

Our vast instrumentation covers over 10.000 various instruments. They can be found on the Internet. Or request our catalog.

> F

Notre instrumentaire complet comprend plus de 10.000 instruments différents. Vous le trouverez sur l'Internet. Ou bien demandez notre catalogue.

> E

Nuestro amplio instrumental consta de más de 10.000 artículos diferentes. Usted lo puede encontrar en Internet. O solicitar nuestro catálogo.



BiQ
medical


HEBUmedical GmbH
Badstraße 8
78532 Tuttlingen/Germany

Tel. +49 7461 9471 0

info@HEBUmedical.de
www.HEBUmedical.de

BiQ-medical GmbH
Bahnhofstraße 21
78647 Trossingen
Deutschland

Telefon: +49 (0) 7425 95233 10
Telefax: +49 (0) 7425 95233 15
E-Mail: info@biq-medical.com

Shopping 24/7: www.biq-shop.de
 +49 177 8685060

