



TRICERA®-SYSTEM

B R O S C H Ü R E

Wir stellen vor: Zimmer Biomet's

TRICERA SYSTEM

Das Tricera-System ist ein fortschrittliches Arthroskopiesystem, das Ablation/Hämostase, Geweberesektion, Knochenschneiden und Flüssigkeitsmanagement in einem proprietären System kombiniert. Dies ermöglicht dem Operateur Kontrolle und bietet Qualitätswerkzeuge für effiziente Verfahren. Das System ist einfach, intuitiv und schnell eingerichtet.

Die All-in-One-Architektur des Tricera-Systems ermöglicht Effizienz und Optimierung, indem alle Modalitäten über eine einzige Konsole harmonisch zusammenarbeiten.

TRICERA-FUSSSCHALTER

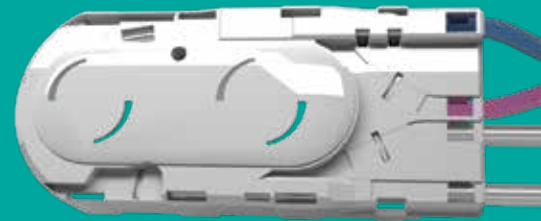
Der Tricera-Fußschalter wurde entwickelt, um es dem Operateur zu ermöglichen, alle Systemmodi zu aktivieren, zu pumpen und das Gelenk zu spülen, mit der Vertrautheit mit den standardmäßigen gelben Aktivierungs- und blauen Koagulationspedalen.



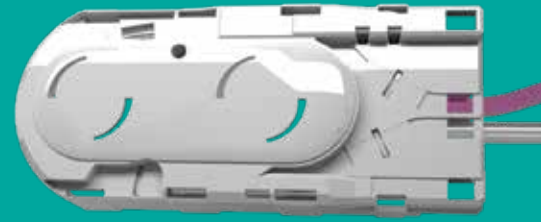
FLÜSSIGKEITSMANAGEMENT

Veriflow™, Triceras selbstladendes integriertes In-/Outflow-Flüssigkeitsmanagementsystem, führt zu einem optimierten Flüssigkeitsdruck, der Spitzen- und Talwerte minimiert. Dieses intuitive System enthält einen proprietären Algorithmus, der den Gegendruck und den Gelenkdruck misst und sich an jeden Schaft-/Endoskophersteller anpasst. Dies bietet eine hervorragende Visualisierung mit konstanter Gelenkdistension, selbst bei Verwendung von konischen Schäften.

Exoflow™ ist ein reines Outflow-Flüssigkeitsmanagement, das Operateuren die Flexibilität bietet, ihr vorhandenes Inflow-Flüssigkeitsmanagement-Setup zu verwenden und gleichzeitig den Outflow durch Tricera-Geräte zu automatisieren. Der Outflow wird automatisch bei der Gerätenutzung sowie bei Bedarf bei aktiviertem Spülmodus aktiviert.



Veriflow



Exoflow



TRICERA-HANDSTÜCK

Das Tricera-Handstück ist das erste integrierte bipolare RF-Shaver-Handstück. Mit einem Knopfdruck können die Operateure zwischen den Modi wechseln und haben so die Kontrolle über das Verfahren. Operateure können auch Einstellungen, Gelenkspülung und Absaugung anpassen.

Das Handstück verfügt über eine Geräteerkennungsfunktion und passt die verfügbaren Modi und Einstellungen für jedes angeschlossene Gerät automatisch an.



Der 3-in-1 SHAVER™ revolutioniert die arthroskopische Chirurgie, indem er Operateuren ein multifunktionales All-in-One-Gerät bietet: eine Kombination von Shaver/Knochenschneider und HF-Sonde.

Der 3-in-1-SHAVER des Tricera-Systems kombiniert Weichteilresektion, Knochenschneiden und Ablation/Koagulation in einem einzigen Gerät. Der 3-in-1-SHAVER ähnelt in der Spitzengeometrie einem Standard-Shaver und bietet mehrere Modalitäten sowie eine bedarfsgesteuerte Koagulation, um intraoperative Instrumentenwechsel zu minimieren und die Verfahrenseffizienz zu erhöhen.

Das Gerät ist in den Größen 5,0 mm und 4,2 mm für optimalen Zugang und Vielseitigkeit bei arthroskopischen Eingriffen an Knie und Schulter erhältlich.



Ablationsmodus



Resektionsmodus



Knochenschneidemodus



3-in-1-SHAVER-Funktionen:

Optimiert

Ablation/Koagulation, Weichteilresektion und Knochenschneiden mit nur einem einzigen Gerät durchführen

Geschwindigkeit

Entwickelt, um schnelles Knochenschneiden und Geweberesezieren mit einem Gerät zu ermöglichen

Optimierung

Alle Modalitäten werden von einer einzigen Konsole gesteuert, um Leistung und Effizienz zu gewährleisten

Zugang

In 5,0 mm und 4,2 mm erhältlich und passt durch die meisten 5,5 mm Kanülen

Effizient

All-in-One-Gerät zur Minimierung des intraoperativen Instrumentenwechsels für verbesserte Gesamteffizienz

Vielseitigkeit

Wechseln Sie zwischen den Modi per Knopfdruck oder Fußpedal

Koagulation

On-Demand-Koagulation aus jedem Modus für eine optimale Visualisierung

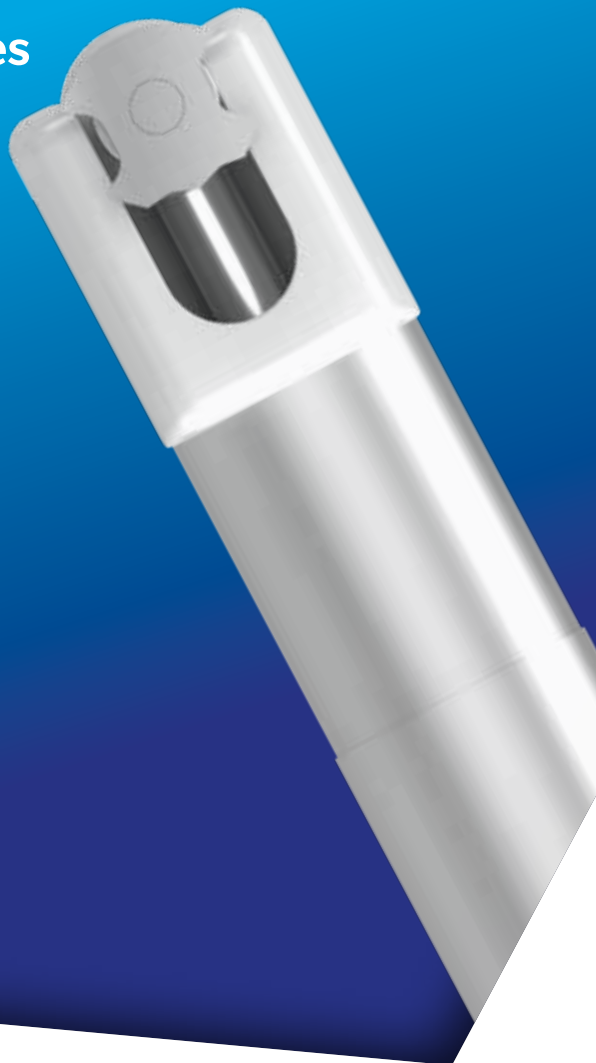
Visualisierung

Das selbstüberwachende Flüssigkeitsmanagementsystem von Veriflow hält den genauen Druck und den automatischen Durchfluss aufrecht

Der Tricera Dynablator® ist ein innovatives Gerät, das eine hin- und herbewegende Elektrode mit Plasmaresektion und Absaugung für eine effiziente Gewebeentfernung kombiniert.

Der Dynablator entfernt Gewebe über Dynamic Ablation™, eine einzigartige und geschützte Funktion des Geräts. Bei der dynamischen Ablation wird eine kleine Elektrode 50 Mal pro Sekunde hin- und herbewegt, wodurch ein großes, dichtes Plasmafeld erzeugt wird. Die dynamische Ablationskombination aus der hin- und herbewegenden Elektrode und einem großen Absaugkanal ermöglicht eine aggressive Entfernung von Gewebemassen mit verbesserter Sicht und niedrigen Gelenkflüssigkeitstemperaturen.

Der Dynablator kann im statischen Modus verwendet werden, wenn eine konservativere Behandlung erforderlich ist.



Dynablator-Funktionen:

Innovation

Hin- und herbewegende Elektrode abladiert/koaguliert und reseziert gleichzeitig Weichgewebe

Resektion

Die aggressive Massengeweberesektion entfernt das Gewebe effizient und schnell.

Effizienz

Dynamische Ablation, kombiniert mit einem großen Absaugkanal, bietet eine effiziente Gewebeentfernung, die darauf ausgelegt ist, Verstopfungen zu minimieren und die Sichtbarkeit des Operationsfeldes zu maximieren

Integration

Integriertes Veriflow-Flüssigkeitsmanagement in Kombination mit einem großen Absaugkanal bietet eine hervorragende Visualisierung und ist für niedrige Gelenk-Flüssigkeitstemperaturen ausgelegt

Funktionalität

Kann im reziproken Modus verwendet oder für eine individuellere Behandlung in den statischen Modus geändert werden

Kompatibilität

4,4 mm Dynablator Schaftdurchmesser ist kompatibel mit 5,5 mm Kanülen

Bestellinformation

Tricera-System

| Produkt | Name der Komponente | Bestell-Nr. |
|---------|---|-------------|
| | Tricera Controller, inklusive Fußschalter und Netzkabel | R-10001 |
| | Tricera-Handstück, autoklavierbar | R-10023 |

Flüssigkeitsmanagementsystem

Alle Systeme sind steril verpackt, zum einmaligen Gebrauch und werden in einer Packung mit 6 Stück geliefert.

| Produkt | Name der Komponente | Bestell-Nr. |
|---------|---------------------|-------------|
| | Veriflow | R-10003 |
| | Exoflow | R-10017 |

Shaver, Fräser und RF

Alle Shaver, Fräser und RFs sind steril verpackt, zum Einmalgebrauch und werden in einer Packung mit 4 Stück geliefert.

| Produkt | Name der Komponente | Bestell-Nr. |
|---------|----------------------------------|-------------|
| | Dynablator | R-10005 |
| | 3-in-1-Shaver 4,2 mm | R-10008 |
| | 3-in-1-Shaver 5,0 mm | R-10014 |
| | Standardfräser 5,0 mm | R-10021 |
| | Standard-Shaver 3,4 mm | R-10012 |
| | Gebogener Standard-Shaver 3,4 mm | R-10024 |

Sofern nicht anders angegeben, sind alle Inhalte in diesem Dokument durch die jeweils gültigen Urheber-, Marken- und sonstigen geistigen Eigentumsrechte geschützt oder sind Eigentum von Zimmer Biomet oder seinen angeschlossenen Tochtergesellschaften bzw. an diese lizenziert. Ohne ausdrückliche schriftliche Zustimmung von Zimmer Biomet dürfen diese weder ganz noch teilweise verbreitet, vervielfältigt oder Dritten zugänglich gemacht werden.

Die Informationen sind für medizinische Fachkräfte bestimmt. Die Weitergabe an andere Personen ist untersagt.

Indikationen, Kontraindikationen, Warnhinweise, Vorsichtsmaßnahmen, mögliche Nebenwirkungen und Beratungsinformationen für Patienten finden Sie in der Packungsbeilage oder erhalten Sie von Ihrem lokalen Vertreter; weitere Produktinformationen finden Sie auf www.zimmerbiomet.com.

Nicht zum Vertrieb in Frankreich bestimmt.

Prüfen Sie nationale Produktzulassungen und beachten Sie produktspezifische Gebrauchsanweisungen.

Relign, Dynablator, Veriflow, Exoflow und Tricera sind Marken der RELIGN Corporation; einige Marken sind in den USA eingetragen.

©2022 Zimmer Biomet.

