



## maXium<sup>®</sup> sealer

Simplicity meets excellence in vessel sealing



Gemeinsam mit unseren Kunden sind wir entschlossen, innovative, zuverlässige und zukunftsweisende energiebasierte chirurgische Lösungen zu verwirklichen. Wir arbeiten tagtäglich leidenschaftlich an der Entwicklung von Produkten und Dienstleistungen, die zur Optimierung klinischer Ergebnisse und zum Wohlbefinden der Patienten beitragen.

## Inhaltsverzeichnis

	Seiten
Einführung	4
Produktmerkmale	6
Funktionprinzip	9
Anwendungsgebiete	10
Der maXium® sealer innerhalb des Energy Devices Portfolio	12

# Generator der neuesten Generation zur bipolaren Gefäßversiegelung

Der maxium® sealer ist KLS Martin's neue  
Plattform für laparoskopische und offene Eingriffe





## Vorteile

- Neueste bipolare Versiegelungstechnologie
- Optimierte Versiegelungsleistung
- Schnelle Versiegelung
- Minimale laterale Ausdehnung
- Zeiteffizient
- Vorteilhaft für den Patienten



## Produktmerkmale



- SealSafe® IQ Modus
- Ausschließlich für IQ-Instrumente von KLS Martin
- Plug & Play, keine Anpassungen erforderlich
- Optimierte Versiegelungsleistung
- Segmentanzeige für Versiegelungsphasen

## Neuheiten beim **maXium®** sealer

"Click and Seal" mit der neuen Triggerfunktion!



Den Aktivierungsknopf des marSeal®-Instruments antippen, um die Versiegelung zu starten. Einmal aktiviert sorgt die Triggerfunktion dafür, dass der Strom kontinuierlich fließt, bis die Versiegelung abgeschlossen ist.

Dieser Modus lässt sich abschalten und funktioniert nur mit marSeal®-Instrumenten.

Der Aktivierungsknopf muss nicht während des gesamten Versiegelungsprozesses gedrückt werden.

## Multifunktionalität mit der Stromform "bipolare"



Für diese Funktion ist **der Fußschalter 80-830-10-04** erforderlich.

Das Instrument muss während des Eingriffs nicht gewechselt werden.

Mit dem bipolaren Koagulationsstrom „bipolare“ können Sie Ihr Gefäßversiegelungsinstrument als bipolare Koagulationspinzette verwenden.

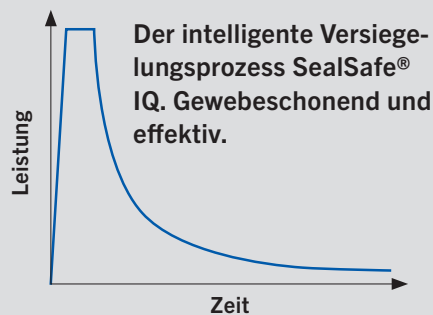
## maXium® sealer

Eigenschaft	Funktion	Nutzen
Neueste bipolare Versiegelungstechnologie	<ul style="list-style-type: none"> <li>Die neueste bipolare Versiegelungstechnologie ermöglicht eine optimierte und schnelle Versiegelung.</li> </ul>	<ul style="list-style-type: none"> <li>Dies hat verschiedene Vorteile für den Eingriff und die Patienten.</li> </ul>
Plug & Play 	<ul style="list-style-type: none"> <li>Die Plug &amp; Play-Funktion der IQ-Instrumente erkennt das eingesteckte Instrument und stellt den Strom automatisch auf einen passenden Vorgabewert ein.</li> </ul>	<ul style="list-style-type: none"> <li>Da keine Anpassungen erforderlich sind, ist die Bedienung des maXium® sealer sehr einfach und unkompliziert.</li> </ul>
Segmentanzeige für Versiegelungsphasen	<ul style="list-style-type: none"> <li>Die Anzeige zeigt den Fortschritt und Erfolg der laufenden Versiegelung an.</li> </ul>	<ul style="list-style-type: none"> <li>Einfache Anzeige und Steuerung der Versiegelung.</li> </ul>
Stand-alone-Gerät	<ul style="list-style-type: none"> <li>Der maXium® sealer ist ein Stand-alone-Gerät, das nur für die bipolare Gefäßversiegelung bestimmt ist.</li> </ul>	<ul style="list-style-type: none"> <li>Es muss kein Elektrochirurgiegerät der Extraklasse für die Versiegelung angeschafft werden. Mit dem maXium® sealer sparen Sie Investitionskosten und Platz im OP.</li> </ul>
Kompatibilität mit maXium® smart C	<ul style="list-style-type: none"> <li>Der maXium® sealer kann über eine mechanische Verbindung mit dem maXium® smart C verbunden werden.</li> </ul>	<ul style="list-style-type: none"> <li>Auf diese Weise wird der maXium® sealer mit allen Vorteilen zu einem Bestandteil des smartCart-Gerätewagens.</li> </ul>
Triggerfunktion	<ul style="list-style-type: none"> <li>Der maXium® sealer verfügt über den Aktivierungsmodus „Triggerfunktion“. Bei der Triggerfunktion muss man den Aktivierungsknopf nur einmal antippen, um den Versiegelungsstrom zu aktivieren.</li> </ul>	<ul style="list-style-type: none"> <li>Der Aktivierungsknopf muss nicht während des gesamten Versiegelungsvorgangs gedrückt gehalten werden.</li> </ul>
Bipolarer Strom	<ul style="list-style-type: none"> <li>Mit der Funktion „bipolare“ können Sie Ihr Gefäßversiegelungsinstrument für die „normale“ bipolare Koagulation verwenden.</li> </ul>	<ul style="list-style-type: none"> <li>Das Instrumentarium muss während des Eingriffs nicht gewechselt werden.</li> </ul>



# maXium® sealer

## Die neue Generation der intelligenten Gefäßversiegelung



Gefäßversiegelung:  
**bis zu einem  $\varnothing$  von  
7 mm**

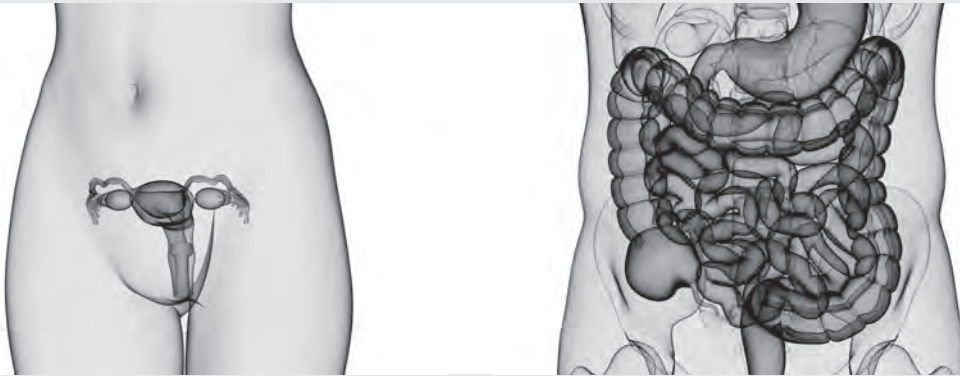
Minimale laterale  
Wärmeausdehnung:  
**< 2 mm**

### Sicher – Gefäßversiegelung mit SealSafe® IQ

Der maXium® sealer läutet die neue Generation bipolarer Gefäßversiegelungslösungen von KLS Martin ein. Er wurde sorgfältig entwickelt, um den Anforderungen der Anwender hinsichtlich Benutzerfreundlichkeit, Effizienz und Leistung gerecht zu werden.

Der maXium® sealer ermöglicht ein optimales Versiegelungsergebnis durch neueste Versiegelungstechnologie. Gemeinsam mit den SealSafe® IQ-Instrumenten von KLS Martin bildet der maXium® sealer ein bipolares Versiegelungssystem, das körpereigene Struktureiweiße wie Kollagen und Elastin derart umwandelt, dass Venen, Arterien und Gewebebündel dauerhaft und sicher verschlossen werden.

# Anwendungsgebiete



**Der maXium® sealer wurde speziell für laparoskopische und offene Eingriffe in folgenden medizinischen Fachrichtungen entwickelt:**

- Gynäkologie
- Allgemein- und Viszeralchirurgie
- Bariatrische Chirurgie
- Kolorektalchirurgie
- Urologie

# Nachhaltigkeit bei der bipolaren Gefäßversiegelung

**Seal the Deal...**



... and **Cut the Waste**  
**Reduzieren Sie den Müll**  
durch unsere wiederver-  
wendbaren Versiegelungs-  
lösungen!

Der Einweganteil unseres bipolaren Gefäßversiegelungsinstrumentariums wurde auf ein Minimum reduziert. Lediglich die Klinge wird nach dem Eingriff gewechselt. Durch Verwendung unserer wiederverwendbaren Lösungen können Sie bis zu 36 % der CO<sub>2</sub>-Emissionen einsparen<sup>1</sup>.

<sup>1</sup>Sämtliche Daten basieren auf der marClamp® Cut IQ.  
Referenz: Elevating surgical sustainability: The advantage of reusable devices in healthcare (KLS Martin Group, 2024).

## Der maXium® sealer innerhalb des Energy Devices Portfolio

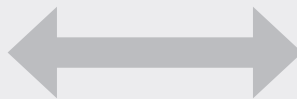
Integration in das maXium® smart C

80-051-01-04



Stand-Alone-Einheit

80-051-00-04



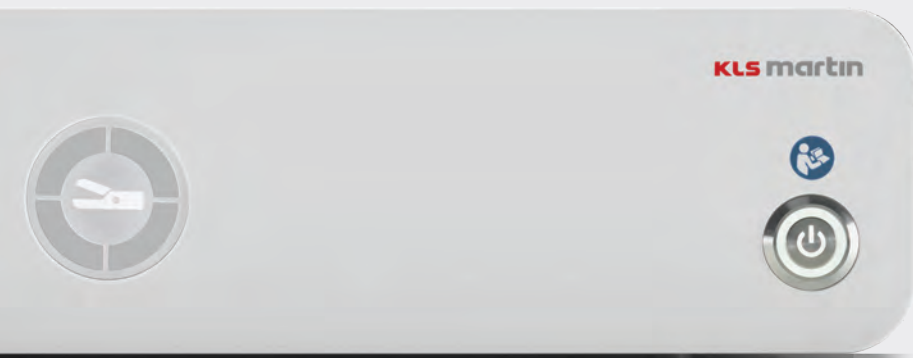
Nähere Informationen über maXium® smart C finden Sie in der  
separaten Broschüre „maXium® smart C –  
The touch of simplicity“.



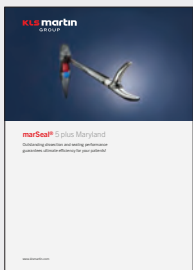
**marClamp® Cut IQ, 18 cm**  
80-632-18-04



**marSeal® 5 plus Maryland IQ**  
80-633-02-04



**marSeal® 5 IQ**  
80-630-50-04



**Fußschalter**  
80-830-10-04

Nähere Informationen zu marSeal® 5 plus Maryland finden Sie in der separaten Broschüre „marSeal® 5 plus Maryland – Outstanding dissection and sealing performance guarantees 'ultimate efficiency for your patients!'“.

## KLS Martin Group

### **KLS Martin Australia Pty Ltd.**

Sydney · Australien  
Tel. +61 2 9439 5316  
australia@klsmartin.com

### **KLS Martin do Brasil Ltda.**

São Paulo · Brasilien  
Tel +55 11 3554 2299  
brazil@klsmartin.com

### **KLS Martin Medical (Shanghai) International Trading Co., Ltd.**

Shanghai · China  
Tel. +86 21 5820 6251  
info@klsmartin.com

### **KLS Martin India Pvt Ltd.**

Chennai · Indien  
Tel. +91 44 66 442 300  
india@klsmartin.com

### **KLS Martin Italia S.r.l.**

Mailand · Italien  
Tel. +39 039 605 67 31  
info@klsmartin.com

### **KLS Martin Japan K.K.**

Tokio · Japan  
Tel. +81 3 3814 1431  
info@klsmartin.com

### **KLS Martin SE Asia Sdn. Bhd.**

Penang · Malaysia  
Tel. +604 261 7060  
malaysia@klsmartin.com

### **KLS Martin de México, S.A. de C.V.**

Mexiko-Stadt · Mexiko  
Tel. +52 55 7572 0944  
mexico@klsmartin.com

### **KLS Martin Nederland B.V.**

Huizen · Niederlande  
Tel. +31 35 523 45 38  
infonl@klsmartin.com

### **KLS Martin SE & Co. KG**

Moskau · Russland  
Tel. +7 499 792 76 19  
russia@klsmartin.com

### **KLS Martin Taiwan Ltd.**

Taipei · Taiwan  
Tel. +886 2 2325 3169  
taiwan@klsmartin.com

### **KLS Martin LP**

Jacksonville · Florida, USA  
Tel. +1 904 641 77 46  
usa@klsmartin.com

### **KLS Martin SE & Co. KG**

Dubai · Vereinigte Arabische Emirate  
Tel. +971 4 454 16 55  
middleeast@klsmartin.com

### **KLS Martin UK Ltd.**

Reading · Vereinigtes Königreich  
Tel. +44 118 467 1500  
info.uk@klsmartin.com

### **KLS Martin SE Asia Sdn. Bhd.**

Hanoi · Vietnam  
Tel. +49 7461 706-0  
vietnam@klsmartin.com



### **KLS Martin SE & Co. KG**

#### **Ein Unternehmen der KLS Martin Group**

KLS Martin Platz 1 · 78532 Tuttlingen · Deutschland  
Postfach 60 · 78501 Tuttlingen · Deutschland  
Tel. +49 7461 706-0 · Fax +49 7461 706-193  
info@klsmartin.com · www.klsmartin.com