



marClamp[®] Cut IQ

Unschlagbar in Effizienz und Wirtschaftlichkeit

marClamp® Cut IQ



„Wiederverwendung bei höchster
Sicherheit, Zuverlässigkeit und
Wirtschaftlichkeit lohnt sich.“

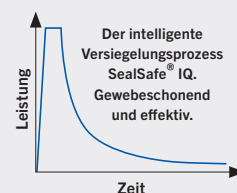
marClamp® Cut IQ

Das neue Kombi-Instrument für die offenchirurgische Gefäßversiegelung

SealSafe® IQ

Mit dem bipolaren Gefäßversiegelungssystem, bestehend aus dem Hochfrequenz-Generator maXium® mit der Stromform SealSafe® IQ und den bipolaren Instrumenten marClamp® Cut IQ, können Gefäße oder Gewebebündel ohne vorherige Einzeldarstellung oder notwendige Präparation effektiv und dauerhaft versiegelt werden.

Beim SealSafe® IQ handelt es sich um eine prozessgesteuerte Stromform, bei welcher ein kontinuierlicher Informationsaustausch zwischen dem HF-Generator maXium® und dem IQ-Instrument stattfindet und eine permanente Impedanzkontrolle des zu versiegelnden Gewebes erfolgt.



Durch die präzise, auf die Applikation abgestimmte Stromart SealSafe® IQ wird nur das Gewebe zwischen den Instrumenten-Branchen versiegelt – laterale thermische Gewebeschädigungen können auf ein absolutes Minimum begrenzt werden.

Die Stromart SealSafe® IQ gewährleistet minimale Gewebearbeitungen und schließt eine Karbonisierung des Gewebes bei sachgerechter Anwendung aus.

marClamp® Cut IQ

Die Instrumente marClamp® Cut IQ dienen neben der Gewebepräparation und Gefäßversiegelung auch der anschließenden Gewebetrennung, **ganz ohne Instrumentenwechsel!**

Der in den Instrumenten integrierte Schalter löst nach dem Fassen des Gewebes automatisch den speziellen Versiegelungsstrom SealSafe® IQ aus, ein zusätzlicher Fußschalter ist nicht erforderlich.

Nach erfolgter Versiegelung wird der Strom unterbrochen, und es erfolgt ein akustisches Signal.

- ✓ Präparieren
- ✓ Versiegeln
- ✓ Trennen

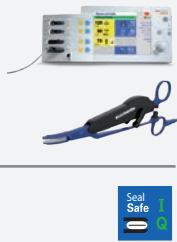
marClamp®-Cut-IQ-Instrumente und **maXium**® – das Versiegelungssystem für schnelles und sicheres Arbeiten

**Das wiederverwendbare Versiegelungssystem –
dauerhafter Verschluss von Venen, Arterien
und Gewebebündeln mit anschließender Trennung –
ganz ohne Instrumentenwechsel!**

maXium®

+ **marClamp**® Cut IQ

= **SealSafe**® IQ



... das intelligentere Versiegelungssystem!



Druck (p) und Strom (I) führen zur Versiegelung

Durch das Zusammenspiel von hohem Druck (p) und Strom (I) wird an Arterien, Venen oder Gewebebündeln eine verlässliche und permanente Versiegelungszone erzielt. Dabei ist es von entscheidender Bedeutung, dass der Druck während der gesamten Anwendungsdauer konstant aufrechterhalten wird. Dies wird durch den integrierten Schalter gewährleistet, der nur im geschlossenen Zustand des Instrumentes den Strom aktiviert.

Beim Versiegelungsprozess werden körpereigene Struktureiweiße wie Kollagen und Elastin so umgewandelt, dass eine permanent versiegelte Zone entsteht.

Durch diese Versiegelungsmethode kann auf Fremdmaterial wie Faden oder Clips gänzlich verzichtet werden. Der Vorteil durch diese Methode ist die Reduzierung der postoperativen Schmerzen, da keine Veränderungen der Gewebsstrukturen wie z.B. bei Einschnürungen mit Nahtmaterial auftreten.

Plug and Play – automatische Erkennung von Instrumenten mit cleveren IQ-Steckern

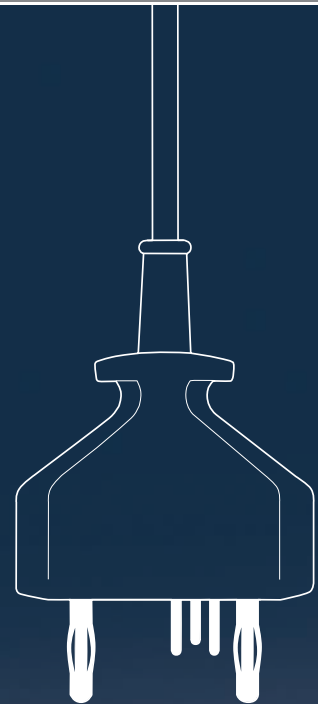
Mit der Hardwareversion 06 wird Ihnen beim Einstecken eines IQ-Instrumentes vom maXium® automatisch der Name des Instrumentes angezeigt und der dem Instrument zugehörige Strom mit einem passenden Defaultwert eingestellt, **überzeugend einfach!**

Sofern Sie nicht mit den instrumentenspezifischen Defaultwerten arbeiten möchten, können Sie diese ganz nach Bedarf verändern und wie gewohnt programmspezifisch abspeichern. Der Vorteil besteht darin, dass beim erneuten Einstecken des IQ-Instrumentes nicht die Defaultwerte, sondern Ihre individuellen Werte erscheinen.

Folgende Artikel stehen Ihnen derzeit mit der IQ-Funktion in Verbindung mit der Stromform SealSafe® IQ zur Verfügung:

Ab Software V3.400: marClamp® IQ, marSeal IQ,
marSeal slim IQ und marSeal5 IQ

Ab Software V3.412: marClamp® Cut IQ.



Namensanzeige des eingesteckten Instrumentes



Nutzung der beiden bipolaren Anschlussbuchsen

Automatische Zuweisung der erforderlichen Stromform und Set-up der erforderlichen Leistungsparameter

Statt Einweg mehr Wege für alle,
die bewusst Verantwortung übernehmen

Ablauf des Prozesses



Gewebe fassen



Automatische Aktivierung



Gewebe versiegeln



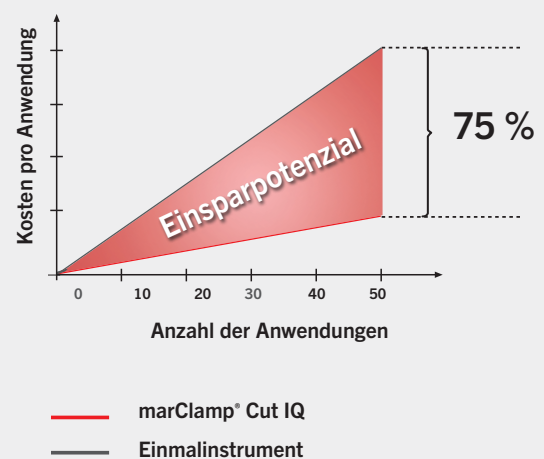
Gewebe durchtrennen

Alle Vorteile auf einen Blick

- Zuverlässiges Präparieren, Versiegeln und Trennen mit nur einem Instrument
- Reproduzierbarer und schneller Versiegelungsprozess von Gefäßen bis zu 7 mm bei einem Berstdruck von über 360 mmHg
- Minimale laterale Wärmeausdehnung von unter 2 mm
- Optimale Schnittergebnisse durch sterile Einmalklinge
- Handaktivierung
- „Plug and Play“-Funktion
- Kürzere OP- und Liegezeiten
- Große Kosteneinsparung durch die Wiederverwendbarkeit und den geringen Einweganteil
- Einfaches Handling und Aufbereitung
- Autoklavierbar bei 134 °C, nach ISO 17665-1

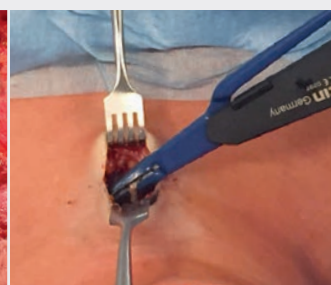
Kostenvergleich

marClamp® Cut IQ vs. Einmalinstrument

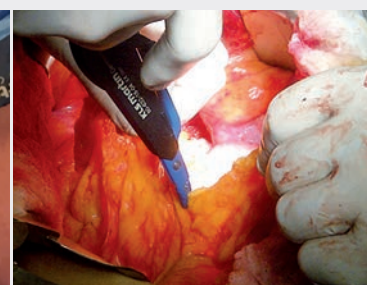




Thyroidektomie



Minimal-invasive videoassistierte
Thyroidektomie (MIVAT)



Pankreatektomie

Anwendungsgebiete

Gynäkologie

- Lymphadenektomie
- Adhäsiolyse
- Zystektomie

Viszeralchirurgie

- Kolektomie
- Gastrektomie
- Splenektomie
- Adrenalektomie
- Nephrektomie

HNO

- Thyroidektomie
- Neckdissektion
- Laryngektomie

Urologie

- Zystektomie
- Hydrozele
- Blasenteilresektion



Artikelübersicht

marClamp®-Cut-IQ-System

Instrument, komplett

inkl. Reinigungswerkzeug und 3 Reinigungsbürsten

80-632-18-04 marClamp® Cut IQ, 18 cm

Verbrauchsmaterial

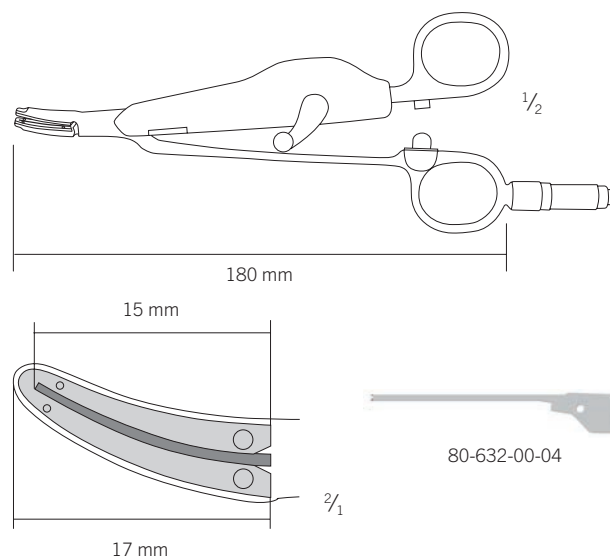
80-632-00-04 Klinge für marClamp® Cut IQ, steril, VE=10

Reinigungs- und Aufbereitungs-Tools

80-630-58-04 Reinigungswerkzeug

80-632-01-04 Set Reinigungsbürsten, 3 Stück

55-803-75-04 Lagerungstray marClamp® Cut IQ, mit Deckel, 280 x 170 x 40 mm



KLS Martin Group

KLS Martin Australia Pty Ltd.

Sydney · Australien
Tel. +61 2 9439 5316
australia@klsmartin.com

KLS Martin do Brasil Ltda.

São Paulo · Brasilien
Tel. +55 11 3554 2299
brazil@klsmartin.com

KLS Martin Medical (Shanghai) International Trading Co., Ltd.

Shanghai · China
Tel. +86 21 5820 6251
china@klsmartin.com

KLS Martin India Pvt Ltd.

Chennai · Indien
Tel. +91 44 66 442 300
india@klsmartin.com

Martin Italia S.r.l.

Mailand · Italien
Tel. +39 039 605 67 31
italia@klsmartin.com

Nippon Martin K.K.

Tokio · Japan
Tel. +81 3 3814 1431
nippon@klsmartin.com

KLS Martin SE Asia Sdn. Bhd.

Penang · Malaysia
Tel. +604 506 2380
malaysia@klsmartin.com

KLS Martin de México S.A. de C.V.

Mexiko-Stadt · Mexiko
Tel. +52 55 7572 0944
mexico@klsmartin.com

Martin Nederland/Marned B.V.

Huizen · Niederlande
Tel. +31 35 523 45 38
info@klsmartin.com

Gebrüder Martin GmbH & Co. KG

Moskau · Russland
Tel. +7 499 792-76-19
russia@klsmartin.com

KLS Martin Taiwan Ltd.

Taipei 106 · Taiwan
Tel. +886 2 2325 3169
taiwan@klsmartin.com

KLS Martin LP

Jacksonville · Florida, USA
Tel. +1 904 641 77 46
usa@klsmartin.com

Gebrüder Martin GmbH & Co. KG

Dubai · Vereinigte Arabische Emirate
Tel. +971 4 454 16 55
middleeast@klsmartin.com

KLS Martin UK Ltd.

Reading · Vereinigtes Königreich
Tel. +44 118 467 1500
uk@klsmartin.com

Wissen Sie, wie Sie alle wichtigen Informationen über die KLS Martin „Energy Devices“ erhalten?

Bitte laden Sie KLS Martin App Energy Devices herunter! Die App ist für Android und iOS verfügbar.



<https://itunes.apple.com/de/app/cls-martin-energy-devices/id1198171415?l=de&ls=1&mt=8>



<https://play.google.com/store/apps/details?id=com.klsmartin.energydevices>

Gebrüder Martin GmbH & Co. KG

Ein Unternehmen der KLS Martin Group

KLS Martin Platz 1 · 78532 Tuttlingen · Deutschland
Postfach 60 · 78501 Tuttlingen · Deutschland
Tel. +49 7461 706-0 · Fax +49 7461 706-193
info@klsmartin.com · www.klsmartin.com