

# Qualität mit jeder Faser



**Fiber Lichtleiter**

# Fiber Lichtleiter

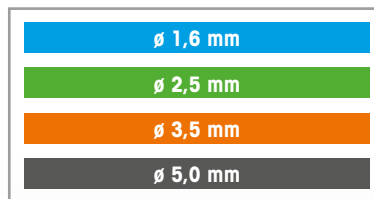
Qualität mit jeder Faser

Richard Wolf Lichtleiter. Einleuchtende Features sorgen für unkompliziertes Handling, effiziente Organisation und hohe, dauerhafte Wertbeständigkeit.



"Snap-on"-Schnellkupplung

- Hochleistungsfähiges Glasfaser-material aus deutscher Produktion
- Schnelle "Snap-on" Präzisionsver-bindung von Endoskop und Licht-leiter
- Für viele Gebrauchszyklen konst-ruiert durch Stahlknickschutz
- Wissen statt raten. Gemeinsamer Farbkodierung von Lichtleiter und Endoskop
- Organisierbar durch reversible, projektorseitige Kennzeichnung mittels Farbringen
- Durch passende Adapter kompa-tibel zu Lichtquellen und Endosko-pen verschiedener Hersteller



Innovatives Farbkodiersystem

## Vorsprung durch Farbkodierung

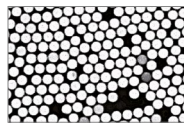
Mit dem innovativen Farbkodiersystem von RICHARD WOLF finden passende Lichtleiter und Endoskop-Durchmesser schnell und sicher zusammen. Diese einmalige Art der Kennzeichnung vermeidet Fehler beim Zusammenführen der Kompo-nenten. Auf einen Blick kann anhand der Farbringe erkannt werden, ob der Faserbündel-Durchmesser des Licht-leiters zum Endoskop passt.



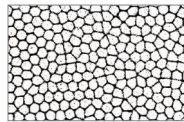
# *fusion*

## Mehr Licht durch Fusion

Zu Hochleistungs-Lichtquellen gehört Fusion. Die Lichtquellen-seitig verschmolzenen Glasfasern sorgen für höchste Temperaturbeständigkeit und eine 20% höhere Transmission. Fusion Lichtleiter sind eine besonders lohnende Investition und erfüllen höchste Ansprüche an die endoskopische Beleuchtung.



**Standard  
Lichtleiter  
mit Klebstoff**








*fusion*  
**Hochtemperatur-  
beständige  
Lichtleiter**



**Knickschutz unter dem Schutzmantel  
für beste hygienische Eigenschaften**



## Lichtleiter im neuen Design

| Fiber Lichtleiter Set  | Farbkennzeichnung, Endoskop-seitig   | Ø Faserbündel und Farbkodierung | Länge | Bestellnummer | Bestellnummer ohne Adapter |
|--|--|---------------------------------|-------|---------------|----------------------------|
|  <p><b>Set bestehend aus:</b><br/>Fiber Lichtleiter, Adapter projektorseitig (8095.07) und Adapter endoskopseitig (809509)</p> <p>* Die Lichtleiter können auch ohne Adapter bestellt werden. Adapter zum Anschluss an Fremdprodukte bieten wir separat an (siehe unten).</p> |   | 1,6 mm                          | 1,8 m | 806616181     | 80661618*                  |
|  |  |                                 | 2,3 m | 806616231     | 80661623*                  |
|  |  |                                 | 3,0 m | 806616301     | 80661630*                  |
|  |   | 2,5 mm                          | 1,8 m | 806625181     | 80662518*                  |
|  |  |                                 | 2,3 m | 806625231     | 80662523*                  |
|  |  |                                 | 3,0 m | 806625301     | 80662530*                  |
|  |   | 3,5 mm                          | 1,8 m | 806635181     | 80663518*                  |
|  |  |                                 | 2,3 m | 806635231     | 80663523*                  |
|  |  |                                 | 3,0 m | 806635301     | 80663530*                  |
|  |  | 5,0 mm                          | 2,3 m | 806650231     | 80665023*                  |
|  |  |                                 | 3,0 m | 806650301     | 80665030*                  |
|  |  |                                 | 3,5 m | 806650351     | 80665035*                  |

## Verschmolzene *fusion* Lichtleiter, hochtemperaturbeständig

| fusion Lichtleiter Set  | Farbkennzeichnung, Endoskop-seitig  | Ø Faserbündel und Farbkodierung | Länge | Bestellnummer | Bestellnummer ohne Adapter |
|---|---|---------------------------------|-------|---------------|----------------------------|
|  <p><b>Set bestehend aus:</b><br/>Fiber Lichtleiter, Adapter projektorseitig (8095.07) und Adapter endoskopseitig (809509)</p> <p>*Auch die <i>fusion</i> Lichtleiter können ohne Adapter bestellt werden und sind mit den selben Adaptern kompatibel.</p> |  | 5,0 mm                          | 2,3 m | 806550231     | 80655023*                  |
|   |   |                                 | 3,0 m | 806550301     | 80655030*                  |
|   |   |                                 | 3,5 m | 806550351     | 80655035*                  |

## Adapter für Lichtleiter

zum Anschluss an **Lichtquellen** folgender Hersteller:



zum Anschluss an **Endoskope** folgender Hersteller:

|                            |   |  |   |
|----------------------------|---|--|---|
| Wolf, Stryker..... 8095.07 |  |  | Wolf ..... 809509                         |
| Storz                      | kein Adapter nötig  |  | Storz, Stryker, Olympus..... 807001       |
| Olympus..... 8096.811      |  |  | ACMI, Circon, Henke-Sass-Wolf..... 807002 |

